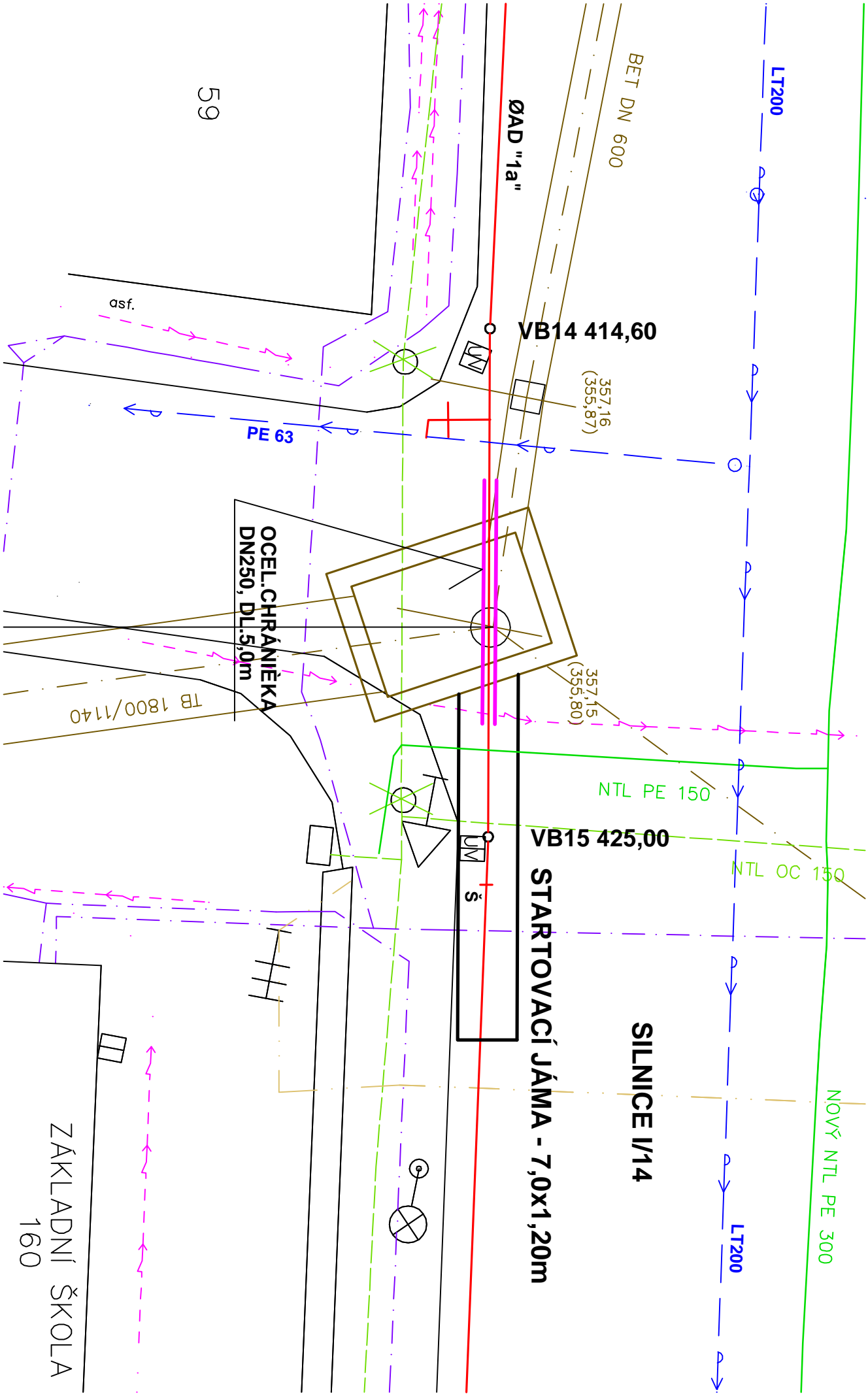
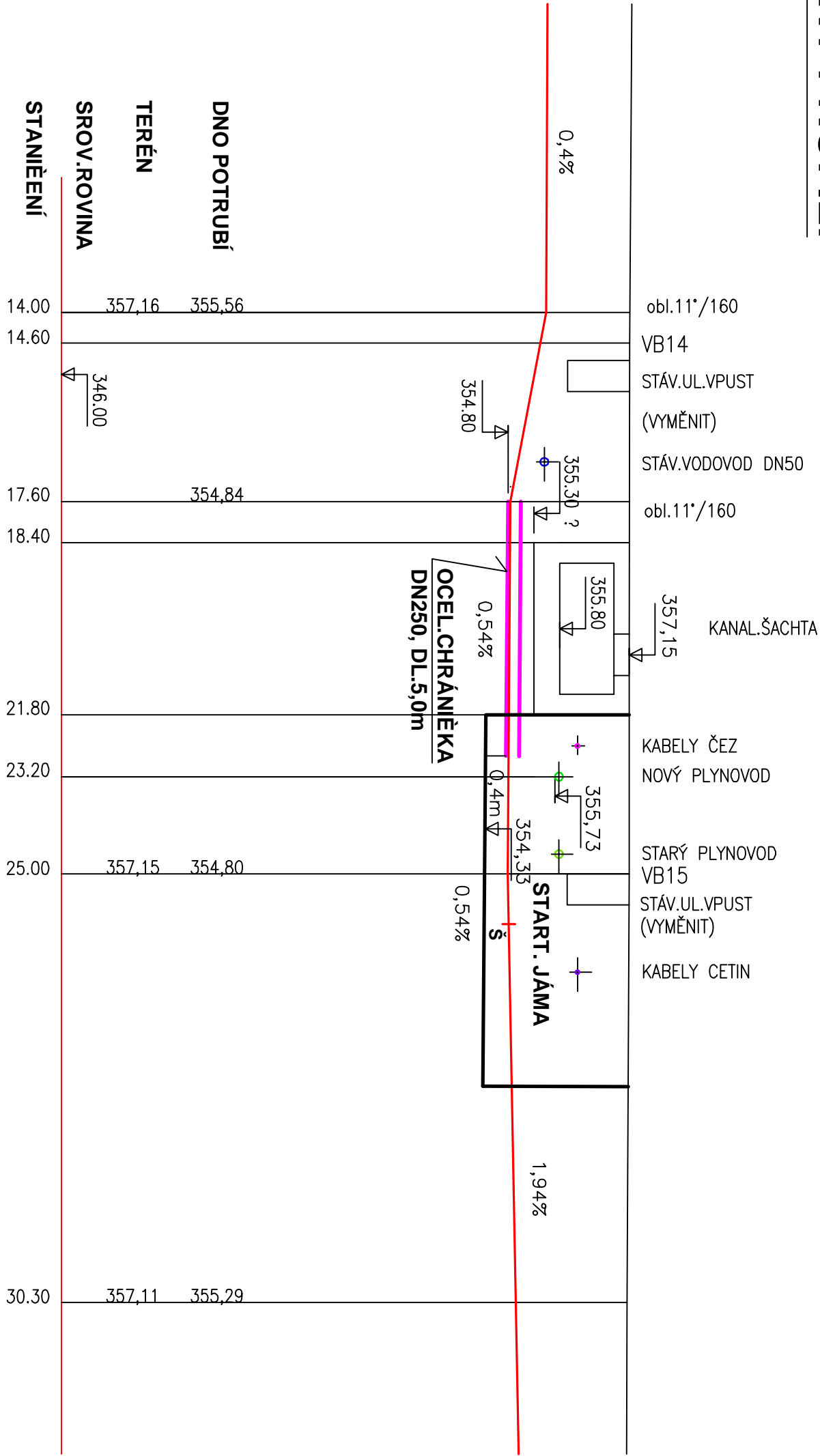


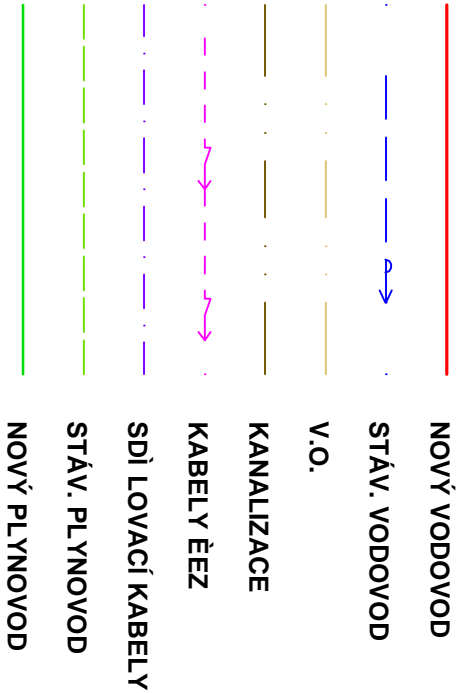
PŮDORYS:




PODÉLNÝ PROFIL:



LEGENDA SÍTÍ:



HLoubku STARTOVACÍ JÁMY UPŘESNIT PODLE SKUTEČNÉHO ZALOŽENÍ  
STAVAJÍCÍ KANALIZAČNÍ ŠACHTY

|   |   |           |                 |
|---|---|-----------|-----------------|
|  | KIP spol. s r.o. LITOMYŠL<br>INŽENÝRSKÁ A PROJEKTOVÁ ČINNOST<br>TOULOVCOVO NÁM.156, 570 01 LITOMYŠL |           | VEDOUcí ZAKAZKÝ |
|   |   |           | ING. JIŘÍ TMEJ  |
| STUPEŇ:   | PROJEKT PRO POVOLENÍ A PROVEDENÍ STAVBY   |           | KONTROLOVAL:    |
|   |   |           | LUBOŠ BARTOŠ    |
| INVESTOR:   | MĚSTO ČESKÁ TŘEBOVÁ, STARÉ NÁMĚSTÍ 78   |           | VYPRACOVAL:     |
|   |   |           | JIŘÍ COUFAL     |
| STAVBA:   | VÝSTAVBA VODOVODU ČESKÁ TŘEBOVÁ<br>- ul. ÚSTECKÁ  |           | MÍSTO STAVBY:   |
|   |   |           | ČESKÁ TŘEBOVÁ   |
| VÝKRES:   | PODCHOD KANALIZAČNÍ ŠACHTY  |           | PROJESE:        |
|   |   |           | VODOHOSPODÁŘSKÁ |
|   |   |           | ZK.Č.:          |
|   |   |           | 2833/2-67       |
|   |   |           | DATAUM:         |
|   |   |           | 12./2015        |
|   |   | MĚRITKA:  | 1:100           |
|   |   | Č.VÝK.R.: | D.2.5           |